

Príloha k Oznámeniu o začatí obstarávania :

Vec : Vyhodenie „Zmeny a doplnky č.6 ÚPN obce STRÁŽSKE “ v zmysle zák. č. 50/1976 Zb. o územnom plánovaní a stavebnom poriadku v znení neskorších predpisov (ďalej stavebný zákon)

rozsah text :

strana1/4

- **Zadanie zmien a doplnkov č. 6 Územného plánu mesta Strážske**

Rozsah Zmien a doplnkov č. 6 ÚP mesta Strážske je stanovený v Zadávacom dokumente pre spracovanie zmien a doplnkov Územného plánu mesta Strážske .

Rozsah bol schválený v uznesení Mestského zastupiteľstva č.269/2022 zo dňa 6.októbra 2022 v časti C/Schvaľuje bod

3. Zadanie zmien a doplnkov č. 6 Územného plánu mesta Strážske:

Príloha k Oznámeniu o začatí obstarávania :

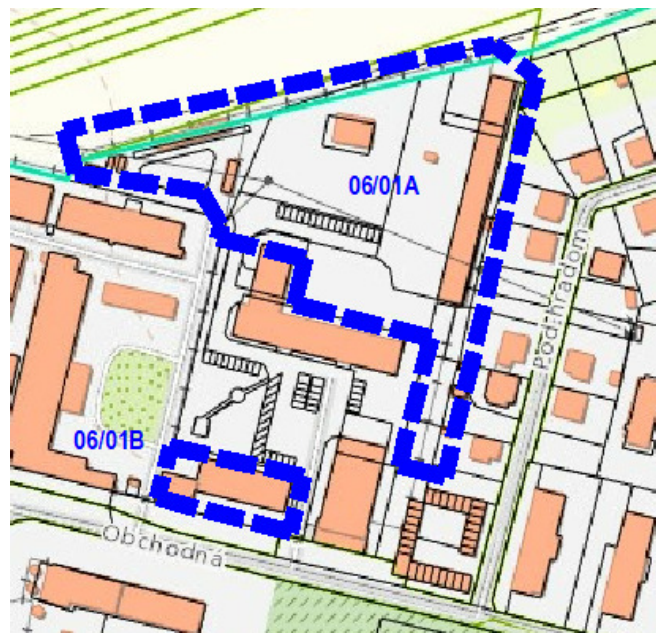
Vec : Vyhodenie „Zmeny a doplnky č.6 ÚPN mesta Strážske “ v zmysle zák. č. 50/1976 Zb. o územnom plánovaní a stavebnom poriadku v znení neskorších predpisov (ďalej stavebný zákon)

Lokality s popisom :

strana 2/4

Lokalita 06/01A – Zmena funkčného využitia plochy z pôvodnej funkcie : Obytné územie, plochy viacpodlažných bytových domov na plochy novej funkcie Obytné územie, Plochy rodinných domov .

Lokalita 06/01B – Zmena funkčného využitia plochy z pôvodnej funkcie : Obytné územie , plochy občianskej vybavenosti a sociálnej infraštruktúry – č.42 na plochy novej funkcie Obytné územie, Plochy bytových domov. Podlažnosť objektu č. 42 – zmena z 2.P na 4.P .



kataster



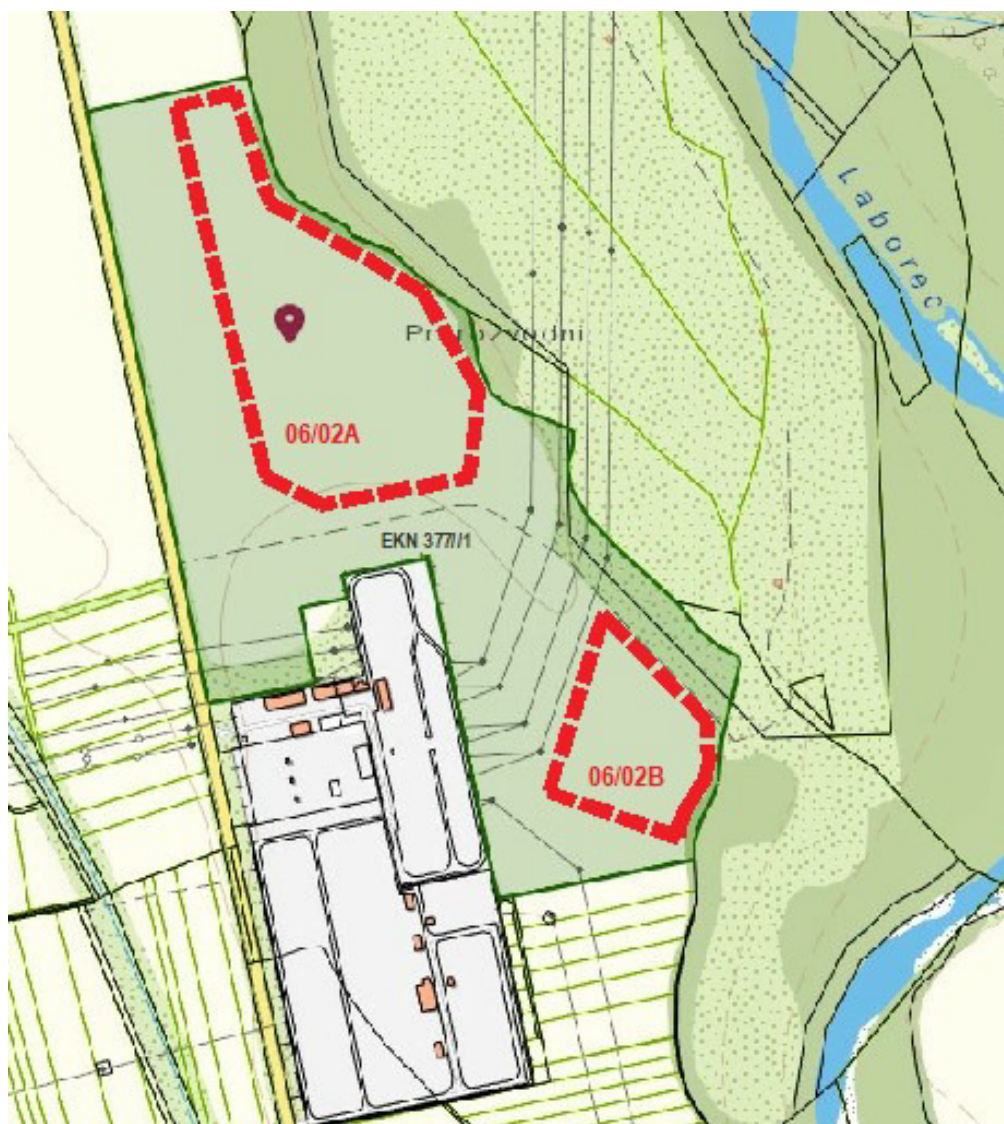
aktuálna UPD

Lokality s popisom :**strana 3/4****Lokalita 06/02A,B** – doplnenie územného plánu mesta Strážske o dve vodné nádrže na parcele EKN – 377/1 katastrálne územie Strážske .

Na predmetnej parcele budú vyčlenené dve samostatné plochy na výstavbu vodných nádrží s viacúčelovým využitím, predovšetkým ako závlahové nádrže, ale aj s možnosťou využitia ako požiarnej nádrže, rybníka a rekreačnej plochy. Na časti týchto plôch sa podľa predbežného geologického prieskumu nachádzajú aj štrkopiesky. Nádrže budú obohnané násypom cca 1m nad okolitým terénom. Svah násypu bude cca 14 m široký po celom obvode plochy . Pri vodnej hladine bude nad rámec násypu cca 3 m široká zemná lávka voľne sa zvažujúca do vodnej plochy . V rámci vodnej plochy vzniknú aj miesta nad hladinou vody s možnosťou pobytu a hniezdenia vodného vtáctva.

Kapacitne sa jedná o dve samostatné nádrže s nasledovnými kapacitami :

	plocha územia	čistá vodná plocha	objem vody (priem.hĺbka 2,5m)
plocha 06/02A	49 999 m ²	33 908 m ²	84 770 m ³
plocha 06/02B	18 266 m ²	9 970 m ²	24 925 m ³
spolu :	68 265 m²	43 878 m²	109 695 m³



Lokality s popisom :**strana 4/4**

Lokalita 06/03A,B – doplnenie územného plánu mesta Strážske o dve vodné nádrže na parcele EKN – 391/2 a 392/1 katastrálne územie Strážske .

Na predmetných parcelách budú vyčlenené dve samostatné plochy na výstavbu vodných nádrží s viacúčelovým využitím, predovšetkým ako závlahové nádrže, ale aj s možnosťou využitia ako požiarnej nádrže, rybníka a rekreačnej plochy. Na časti týchto plôch sa podľa predbežného geologického prieskumu nachádzajú aj štrkopiesky. Nádrže budú obohnané násypom cca 1m nad okolitým terénom. Svah násypu bude cca 14 m široký po celom obvode plochy . Pri vodnej hladine bude nad rámec násypu cca 3 m široká zemná lávka voľne sa zvažujúca do vodnej plochy . V rámci vodnej plochy vzniknú aj miesta nad hladinou vody s možnosťou pobytu a hniezdenia vodného vtáctva.

Kapacitne sa jedná o dve samostatné nádrže s nasledovnými kapacitami :

	plocha územia	čistá vodná plocha	objem vody (priem.hĺbka 2,5m)
plocha 06/03A	47475 m ²	34 600 m ²	86 500 m ³
plocha 06/03B	33 141 m ²	20 357 m ²	50 892,5 m ³
spolu :	80 616 m²	54 957 m²	137 392,5 m³



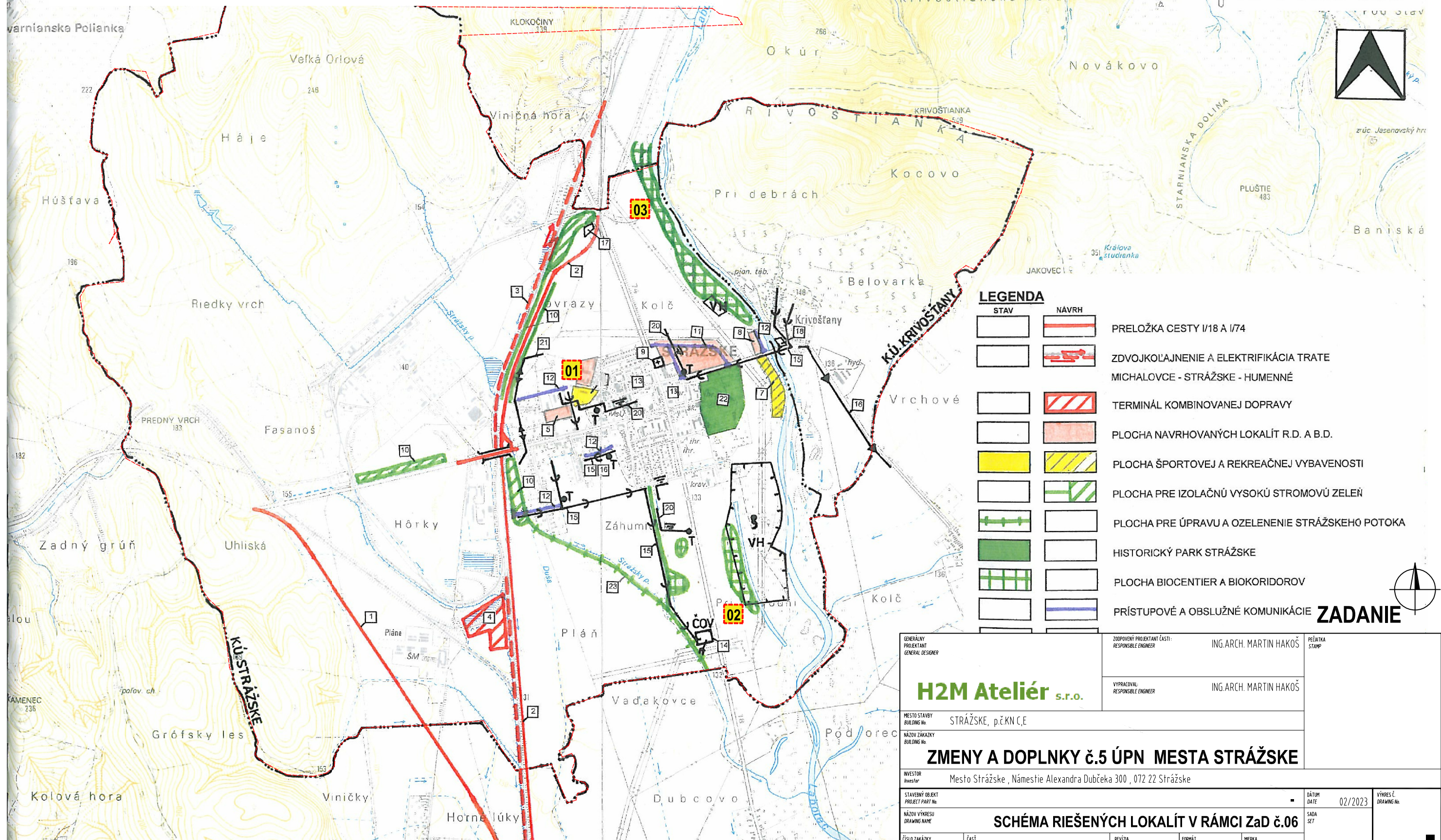
Vypustenie lokality – pôvodne uvažovaná piata lokalita pre jednu nádrž na parcelách EKN 380/1 a 380/2 bola v rozpracovaní vylúčená zo ZaD 06 ÚPD mesta Strážske .

ZOZNAM RIEŠENÝCH LOKALÍD ZaD č.6

- 01** LOKALITA 06/01 ZMENA FUNKČNÉHO VYUŽITIA AREÁLU BÝV. KASÁRNÍ Z BYTOVEJ VÝSTAVBY NA ZMIEŠANÚ OBYTNÚ VÝSTAVBU
- 02** LOKALITA 06/02A,B DOPLNENIE VODNÝCH NÁDRŽÍ
- 03** LOKALITA 06/03A,B DOPLNENIE VODNÝCH NÁDRŽÍ

ZMENY A DOPLNKY č.6 ÚPN MESTA STRÁŽSKE
- POLOHY RIEŠENÝCH LOKALÍT, SCHÉMA VEREJNOPROSP. STAVIEB

M 1 : 25 000



LEGENDA		
STAV	NAVRH	
[Red line symbol]	[Red line symbol]	PRELOŽKA CESTY I/18 A I/74
[Red line with cross-hatch symbol]	[Red line with cross-hatch symbol]	ZDVOJKOLAJNENIE A ELEKTRIFIKÁCIA TRATE MICHALOVCE - STRÁŽSKE - HUMENNÉ
[Red hatched square symbol]	[Red hatched square symbol]	TERMINÁL KOMBINOVANEJ DOPRAVY
[Orange square symbol]	[Orange square symbol]	PLOCHA NAVRHOVANÝCH LOKALÍT R.D. A B.D.
[Yellow square symbol]	[Yellow square symbol]	PLOCHA ŠPORTOVEJ A REKREAČNEJ VYBAVENOSTI
[Green square with diagonal lines symbol]	[Green square with diagonal lines symbol]	PLOCHA PRE IZOLAČNÚ VYSOKÚ STROMOVÚ ZELEŇ
[Green line with cross-hatch symbol]	[Green line with cross-hatch symbol]	PLOCHA PRE ÚPRAVU A OZELENENIE STRÁŽSKEHO POTOKA
[Green square symbol]	[Green square symbol]	HISTORICKÝ PARK STRÁŽSKE
[Green grid symbol]	[Green grid symbol]	PLOCHA BIOCENRIER A BIKORIDOROV
[Blue line symbol]	[Blue line symbol]	PRÍSTUPOVÉ A OBSLUŽNÉ KOMUNIKÁCIE

GENERALNY PROJEKTANT GENERAL DESIGNER H2M Ateliér s.r.o.	ZODPOVNÝ PROJEKTANT ČASŤI RESPONSIBLE ENGINEER ING.ARCH. MARTIN HAKOŠ	PÉČIATKA STAMP
MESTO STAVBY BUILDING No. STRÁŽSKE, p.č.KN C,E	VYPRACOVAL RESPONSIBLE ENGINEER ING.ARCH. MARTIN HAKOŠ	
ZMENY A DOPLNKY č.5 ÚPN MESTA STRÁŽSKE		
INVESTOR Investor Mesto Strážske, Námestie Alexandra Dubčeka 300, 072 22 Strážske	STAVEBNÝ OBJEKT PROJECT PART No.	DÁTUM DATE 02/2023
NÁZOV VÝKRESU DRAWING NAME SCHÉMA RIEŠENÝCH LOKALÍT V RÁMCI ZaD č.06	ČÍSLO ZAKÁZKY JOB No.	VÝKRES Č. DRAWING No.
URBANIZMUS	ČASŤ PART	SADA SET
REVIZIA REVISION	FORMÁT FORMAT 02 A4	MERKA SCALE 1:25 000

ZADANIE